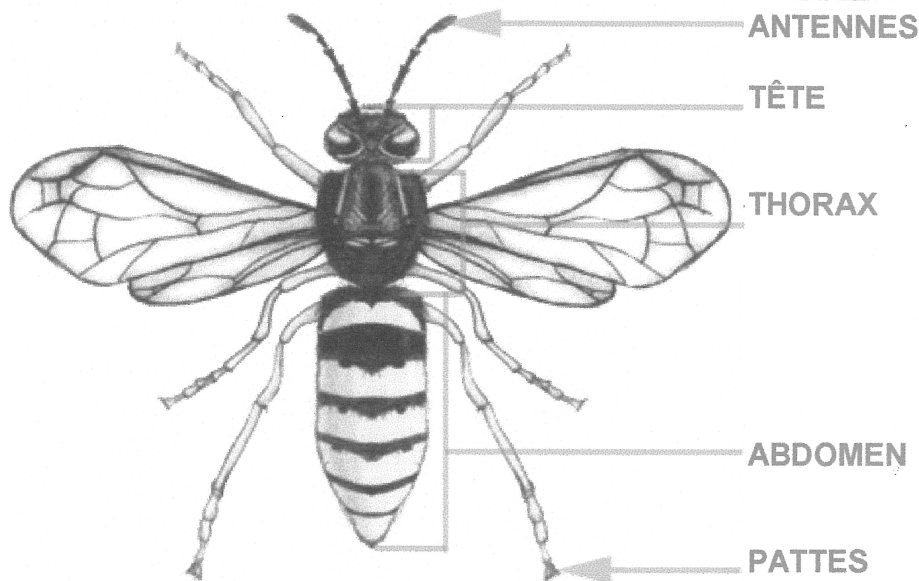


## QU'EST-CE QU'UN INSECTE ?

Petit invertébré articulé (qui bouge), avec ou sans ailes, possédant trois paires de pattes et dont le corps est divisé en trois parties : la tête, le thorax et l'abdomen.

Anatomie d'une guêpe :



Un *invertébré* est un animal sans colonne vertébrale. Les insectes possèdent un squelette situé à l'extérieur de leurs corps, *cuticule*, afin de protéger leurs organes internes. Différemment de nous, les humains, le squelette des insectes n'est pas fait d'os, mais plutôt d'une substance rigide que l'on nomme *chitine*.

### **Une façon bizarre de respirer**

Contrairement à nous, les insectes n'ont pas de nez et de poumons pour respirer. L'air pénètre par une série de petits trous situés de chaque côté du corps, les stigmates. À partir des stigmates, l'air est acheminé jusqu'aux moindres recoins du corps par un réseau de tubes rigides appelés trachées.

### **Circulation libre**

Le cœur des insectes est très différent du nôtre. Il a la forme d'un long tube percé d'ouvertures minuscules. Le « sang » des insectes porte le nom d'hémolymphe. Ce liquide est souvent transparent, jaune ou verdâtre, et il circule librement dans tout le corps. Les insectes n'ont pas de veines.

Source : Site Internet de la Toile des Insectes du Québec par l'Insectarium de Montréal